

Wir suchen Sie!

AB SOFORT ALS HAUSARZT (m/w) IN DER STADT WEMDING

Wemding bietet Ihnen optimale Voraussetzungen für Ihre hausärztliche Tätigkeit. Großzügige und moderne **Praxisräume** stehen zur Verfügung, falls gewünscht. Wir unterstützen Sie bei Bedarf bei der Gestaltung und Einrichtung.

Gerne können wir in **unverbindlichen Gesprächen individuelle Lösungen** mit Ihnen entwickeln. Wir unterstützen Sie auf Wunsch auch bei der **Anbindung** an bestehende Versorgungsstrukturen, um **kooperative Formen der Berufsausübung** zu ermöglichen.

Wir freuen uns auf Ihre Kontaktaufnahme:

- **Johann Roßkopf** (2. Bürgermeister, AOK Donauwörth), familieroskopf@t-online.de, Tel. 09092/6880
- **Wolfgang Dittrich** (Stadtrat, Stadt Apotheke) stadt_apotheke@gmx.de, Tel. 09092/365
- **Rupert Eckrich** (ehem. Stadtrat, Marien-Apotheke) info@marien-apotheke-wemding.de, Tel. 09092/5051
- **Dr. Friedrich Eberhardt** (ehem. Stadtrat) Tel. 09092/6333

Wemding liegt im **Fördergebiet** des Förderprogramms zum Erhalt und zur Verbesserung der ärztlichen Versorgung des **Bayer. Staatsministeriums für Gesundheit und Pflege**.

Wir unterstützen Sie gerne bei einer **Antragsstellung auf Förderung** Ihrer Niederlassung!

Gesundheits- versorgung vor Ort

Unsere Ärzte vor Ort:

In Wemding versorgen zurzeit **4 Hausärzte** in **3 Praxen** und **1 Filialpraxis** die Bevölkerung. Für den Standort ist ein weiterer engagierter Arzt (m/w) erforderlich!

Weitere Dienstleister vor Ort:

- **Apotheken** (Marien-Apotheke und Stadt Apotheke)
- **Sanitätshaus** (Sanitätshaus Feix)
- **Optiker** (Brenner Optik, Dürk Optik)
- **Physiotherapeuten/Krankengymnastik/med. Bademeister** (Beck Kerstin, Beer Gerhard, Physiotherapie Heider, Wolff+Lutz Gemeinschaftspraxis)

Kliniken im Umkreis:

- **Donau-Ries-Klinik Donauwörth** (ca. 20 km entfernt; Orthopädie, Innere Medizin, Anästhesie, Orthopädie, HNO-Heilkunde, etc.)
- **Stiftungskrankenhaus Nördlingen** (ca. 20 km entfernt; Innere Medizin, Chirurgie, Kardiologie, Diabetologie, Palliativstation, etc.)
- **Donau-Ries Klinik Oettingen** (ca. 15 km entfernt; Pneumologie, Schlaflabor, Geriatrie)

WILLKOMMEN IN WEMDING



Wir bieten Ärzten (m/w) ideale Bedingungen

Die Stadt Wemding (Lkr. Donau-Ries, Bayern) hat rd. 6.000 Einwohner und befindet sich im Meteoritenkrater Ries. Sie ist Sitz der Verwaltungsgemeinschaft Wemding und hat ein Einzugsgebiet von rd. 16.000 Menschen.

Die Verbindung einer modernen Infrastruktur mit traditionellem Kulturleben sorgen für lebendiges Miteinander und eine Vielzahl von gesellschaftlichen Veranstaltungen.

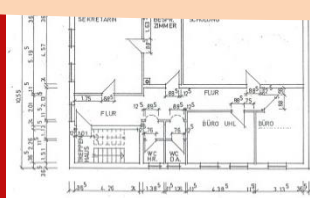
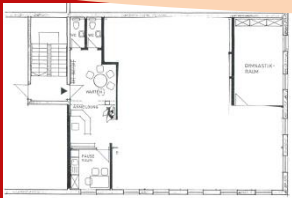
Nähere Informationen geben wir gerne!



Dr. Martin Drexler
1. Bürgermeister
Marktplatz 3
86650 Wemding
Tel. 09092/9690-30, Fax -50
burgermeister@wemding.de



So könnten Ihre Praxis-Räumlichkeiten aussehen:



BILDUNG UND BETREUUNG



Immer mehr Menschen wollen in Wemding leben. Neu entstehende Baugebiete sichern die Zukunft des Wohnortes. Allen hier lebenden Generationen wird Lebensqualität geboten.

Unsere Sozialangebote und Bildungseinrichtungen:

- **Kinderherz-Kita** und **Kinderherzhort** (0 bis 12-Jährige; Ferien-, Mittags-/Hausaufgabenbetreuung)
- **Kindertagesstätte St. Emmeram** und **Kindertagesstätte St. Marien** (je drei Kindergarten- und zwei Krippengruppen)
- **Schulen:** Leonhart-Fuchs-**Grund- und Mittelschule**, Anton-Jaumann-**Realschule** (beide mit Mensa), **Sprachförderschule**
- **Drei Gymnasien** in 15-20 km Entfernung, gute ÖPNV-Verbindung
- Jugendferienprogramm
- Volkshochschule Wemding (VHS)
- Seniorenbetreuung/-angebote
- Caritas-Sozialstation vor Ort
- **Donau-Ries Seniorenheim** in der Wemdinger Altstadt

FREIZEIT UND KULTUR



Der anerkannte Erholungsort Wemding ist mit mittelalterlicher Altstadt, stattlichen Bürgerhäusern, dem Marktplatz und Stadtbefestigung als Touristenziel beliebt.

Im Dreiländereck gelegen hat die Fuchsien- und Wallfahrtsstadt einen hohen Freizeitwert. Zudem bieten die über 50 Vereine mit eine große Auswahl an Freizeitaktivitäten.

Unsere Freizeitangebote:

Angeln, Bücherei, **Eislaufbahn**, Fahrradverleih, **Freibad Waldsee** mit Wasserrutschbahn und Bootsverleih, Geopark Ries-Infostelle, Kegelbahn, Kino, Kneippanlage, **Kunstmuseum Donau-Ries**, Heimatmuseum, **Reitplatz**, Sauna, Skaterplatz, **Ski-Langlaufloipe**, Sport- und Spielplätze, Stockschießen, **Tennisplätze**, Trimpfad, Walderlebnispfad, Geoparkwanderweg „Sagenweg“, Rad-/Wanderwegenetz, **Theater** in der Umgebung (Freilichtbühne Donauwörth und Nördlingen, Theater Augsburg)

Metropolen in der Nähe:

Augsburg (45 min)
Nürnberg (60 min)
München (90 min)

WIRTSCHAFT UND INFRA- STRUKTUR



Wemding gilt als dynamischer Wirtschaftsstandort und ist ausgezeichnet als die „1. Schwäbische Qualitätsstadt“. Einrichtungen und Betriebe zur Versorgung des täglichen Bedarfs sind in der Stadt vorhanden. Mit mehr als 3.500 Beschäftigten bietet der Ort viele Arbeitsplätze.

Unsere Infrastruktur vor Ort:

- Einzelhandels-/ Versorgungsstruktur
- bedeutender Gewerbestandort (internationaler Unternehmen)
- Mittelständische Firmen
- Gastronomie und Hotellerie
- Industrie- und Gewerbegebiete
- Gut ausgebaute Internetanbindung
- ÖPNV-Anbindung
- Baugebiete für Familien und Wohnanlagen für Senioren und Alleinstehende

„Dual Career Service“

Unser Dual Career Service unterstützt Sie und Ihre Familie rund um den Wohnortwechsel. Gerne unterstützen wir zudem Ihre/n Partner/in bei der Suche nach beruflichen Karrieremöglichkeiten.

